

唾液でストレスを測定しませんか？



項目のご紹介

- コルチゾール：ストレス研究の**定番**
- α アミラーゼ：**急性ストレス**、交感神経と関連
- DHEA、DHEA-S*：**抗ストレス**、老化と関連
- 分泌型IgA (sIgA)：**免疫**、**運動**と関連
- メラトニン：体内時計の調節、**睡眠**と関連

*DHEA：デヒドロエピアンドロステロン / DHEA-S：DHEAの硫酸抱合体

研究例



疾患

- コルチゾール
- α アミラーゼ
- DHEA、DHEA-S

うつ病 COVID-19
摂食障害 アレルギー
自閉症 腸炎



運動

- コルチゾール
- α アミラーゼ
- sIgA

高地トレーニング
選手のコンディション
長距離ランニング



仕事・教育

- コルチゾール
- α アミラーゼ
- DHEA

医療従事者
教育実習
受験



睡眠

- コルチゾール
- メラトニン

睡眠障害
寝具の評価
アロマ



セラピー

- コルチゾール
- DHEA-S
- メラトニン

音楽セラピー
森林セラピー
ヨガ

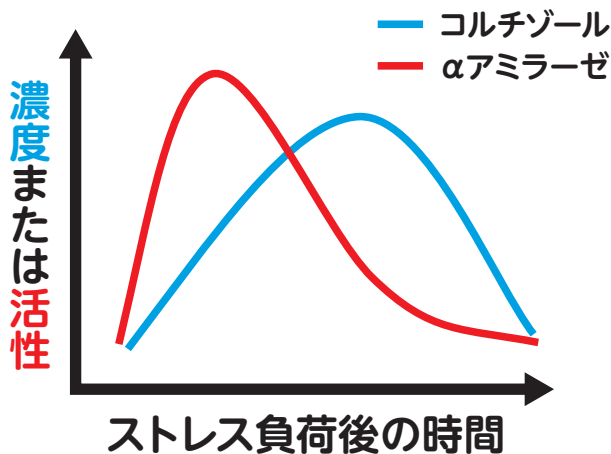
ストレスマーカー
組み合わせ例を
ご紹介!

詳しくは
裏面へ➡



SET 01

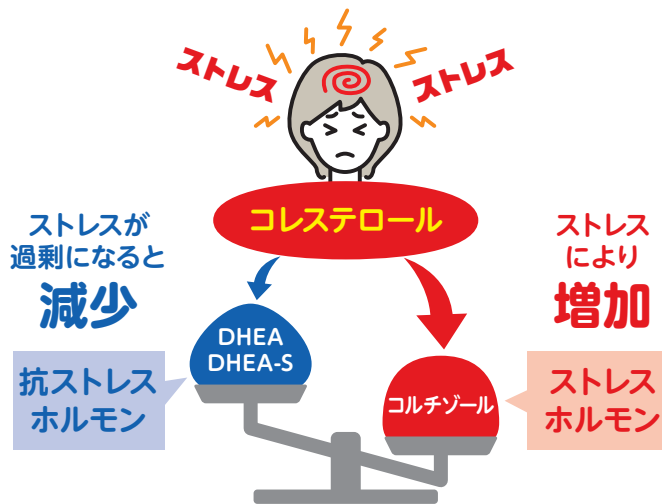
コルチゾール + αアミラーゼ



コルチゾールより
早い時間の反応も調べられる！

SET 02

コルチゾール + DHEA, DHEA-S



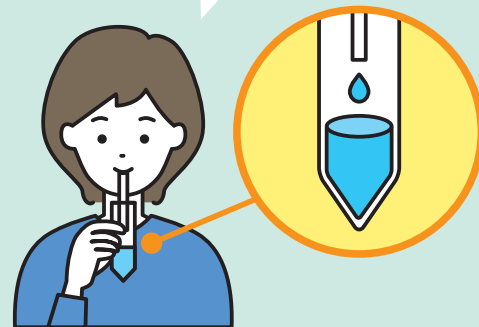
ストレスや疾患による
バランスの変化が研究されている！

検査要項

項目名	検体量	検査方法	報告下限値
唾液中コルチゾール	0.2 mL	EIA	0.012 µg/dL
唾液中αアミラーゼ	0.3 mL	酵素法	0.016 U/mL
唾液中DHEA	0.3 mL	EIA	16.4 pg/mL
唾液中DHEA-S	0.3 mL	EIA	189 pg/mL
唾液中slgA	0.3 mL	EIA	12.5 µg/mL
唾液中メラトニン	0.3 mL	EIA	1.56 pg/mL

- ・コルチゾール、αアミラーゼ、slgAはスワブ（容器番号49）での採取が可能です。
- ・採取後は雑菌の繁殖を防ぐため、速やかに-20℃以下で凍結保存してご提出ください。

口の中に唾液をため、
容器に採取して下さい



お問い合わせは
こちらから▶

